



# ข่าวเศรษฐกิจการเกษตร

ในเขตพื้นที่รับผิดชอบ จังหวัดชุมพร สุราษฎร์ธานี นครศรีธรรมราช  
กระบี่ พังงา ระนอง และภูเก็ต

สำนักงานเศรษฐกิจการเกษตร



ปีที่ 24 ฉบับที่ 101 ประจำเดือนตุลาคม 2564

สำนักงานเศรษฐกิจการเกษตรที่ 8 จังหวัดสุราษฎร์ธานี  
สำนักงานเศรษฐกิจการเกษตร กระทรวงเกษตรและสหกรณ์

เลขที่ 131 ถนนธรราริบัติ เทศบาลเมืองท่าข้าม อำเภอพนพิน จังหวัดสุราษฎร์ธานี  
โทรศัพท์/โทรสาร 077-311-641 <http://www.oae.go.th/zone8/> E-mail : [Zone8@oae.go.th](mailto:Zone8@oae.go.th)



## วิสัยทัศน์/พันธกิจ

### วิสัยทัศน์ (Vision)

องค์กรชั้นนำการพัฒนาภาคเกษตรและศูนย์กลาง  
สารสนเทศการเกษตรแห่งชาติ ภายในปี 2565

### พันธกิจ (Mission)

1. เสนอแนะนโยบาย จัดทำแผนพัฒนา และมาตรการ  
ทางการเกษตร รวมทั้งจัดทำทำที่ และร่วมเจรจาการค้า  
สินค้าเกษตรและความร่วมมือด้านเศรษฐกิจการเกษตร  
ระหว่างประเทศ
2. จัดทำและบริหารจัดการข้อมูลสารสนเทศ  
การเกษตร
3. ศึกษา วิเคราะห์ วิจัยด้านเศรษฐกิจการเกษตร  
จัดทำรายงานสถานการณ์เศรษฐกิจการเกษตรทั้ง  
ภายในประเทศและต่างประเทศ
4. ติดตามและประเมินผลแผนงาน / โครงการที่  
สำคัญของกระทรวงเกษตรและสหกรณ์

### เป้าประสงค์ (Goal)

“สารสนเทศการเกษตรและแผนพัฒนาการเกษตรที่  
เป็นเลิศ สนับสนุนการขับเคลื่อนภาคเกษตรไปสู่การ  
พัฒนาอย่างสมดุลและยั่งยืน”

### ค่านิยม (SMART OAE)

- S** Specialized : ความเชี่ยวชาญ
- M** Moral : มีคุณธรรม
- A** Accountable : มีความรับผิดชอบ
- R** Rational: มีเหตุผล
- T** Targetable : มีเป้าหมาย

### กลยุทธ์ (Strategy)

1. ยกระดับการจัดทำและบริหารจัดการสารสนเทศ  
การเกษตรแห่งชาติ
2. พัฒนาระบบการศึกษา วิเคราะห์ วิจัย และ  
ประเมินผลด้านเศรษฐกิจการเกษตร
3. เพิ่มประสิทธิภาพการจัดทำนโยบาย มาตรการ  
และแผนพัฒนาการเกษตร ให้เป็นที่ยอมรับและนำไปสู่  
การปฏิบัติ
4. พัฒนาศมรรถนะองค์กรและศักยภาพบุคลากร

### ผลสัมฤทธิ์ (Results)

ภาคส่วนที่เกี่ยวข้อง สามารถนำข้อมูลสารสนเทศ  
การเกษตร นโยบาย และมาตรการด้านการเกษตร ไปใช้  
ประโยชน์ในการวางแผน เพื่อแก้ไขปัญหาและพัฒนาภาค  
เกษตรของประเทศ



## บรรณาธิการแถลง

เดือนตุลาคม เป็นเดือนที่ฝนยังตกอย่างต่อเนื่อง ผลไม้ทุเรียน มังคุด เงาะ และลองกอง เก็บเกี่ยวผลผลิตหมดแล้วอยู่ในระยะพักต้น **ปาล์มน้ำมัน** ปริมาณผลผลิตปาล์มน้ำมันในพื้นที่ออกสู่ตลาดลดลง เนื่องจากปาล์มน้ำมันอยู่ในช่วงผลผลิตออกน้อย **ยางพารา** ปริมาณผลผลิตเริ่มออกสู่ตลาดน้อย เนื่องจากมีฝนตกอย่างต่อเนื่อง

ในฉบับนี้ ท่านจะได้พบกับภาวะการผลิต การตลาด และราคาสินค้าเกษตรที่สำคัญ ณ ไร่นา 7 จังหวัดภาคใต้ตอนบน และข่าวสารกิจกรรมการปฏิบัติหน้าที่ของเจ้าหน้าที่สำนักงานเศรษฐกิจการเกษตรที่ 8 รายละเอียดต่างๆ ติดตามอ่านได้ในฉบับ

บก.

## ประเด็น

## หน้า

- ❖ บรรณาธิการแถลง 3
- ❖ ภาวะการผลิต การตลาด และราคาสินค้าเกษตรที่สำคัญ
  - ปาล์มน้ำมัน 4
  - ยางพารา 5
- ❖ ตารางราคาสินค้าเกษตรที่สำคัญ ณ ไร่นา
  - พื้นที่ภาคใต้ตอนบนฝั่งอ่าวไทย 6
  - พื้นที่ภาคใต้ตอนบนฝั่งอันดามัน 7 - 8
- ❖ บอกเล่า ข่าว สศท.8
  - สศท.8 จัดกิจกรรม วันรักต้นไม้ประจำปี ของชาติ พ.ศ. 2564 9
  - สศท.8 จัดประชุมประจำเดือน ครั้งที่ 1/2565 9
  - สศท.8 ร่วมการสัมมนาวิชาการ “Disruptive Change: เกษตรไทยต้องเปลี่ยนโฉม” 10

\*\*\*\*\*

ที่ปรึกษา : นางพัชรรัตน์ ลิ้มศิริกุล / นายบรรจบ ชุณสูตรธรรม / นายสันติ วิสุทธิสรรพ

บรรณาธิการ : นายธีรวัต มณีวัต

ผู้ช่วยบรรณาธิการ : นางสุกัญญา เผ่าคนชม / นางสาวมัสติพร พริกนาค / นางสาวทฐุธรียา ไต้สะอาด

กองบรรณาธิการ : ส่วนสารสนเทศการเกษตร

เจ้าของ : สำนักงานเศรษฐกิจการเกษตรที่ 8 เลขที่ 131 เทศบาลเมืองท่าข้าม อำเภอพุนพิน จังหวัดสุราษฎร์ธานี

โทรศัพท์/โทรสาร : 077-311-641

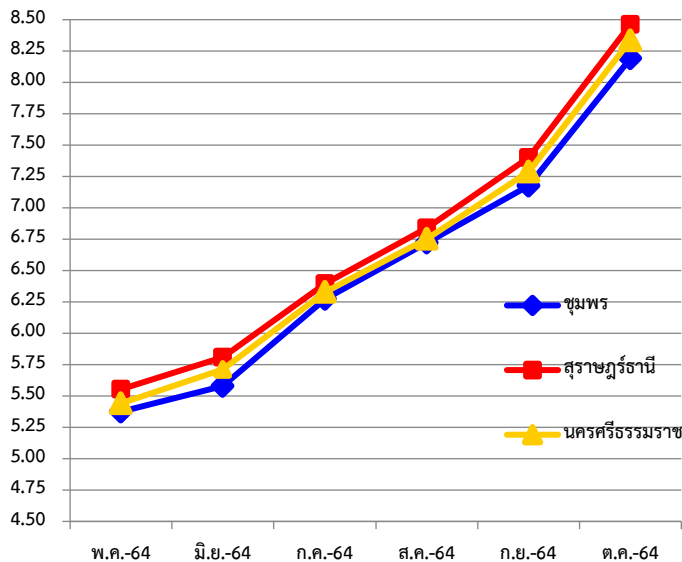
E-mail : zone8@oae.go.th

# ภาวะการผลิต การตลาด

## และราคาสินค้าเกษตรที่สำคัญ

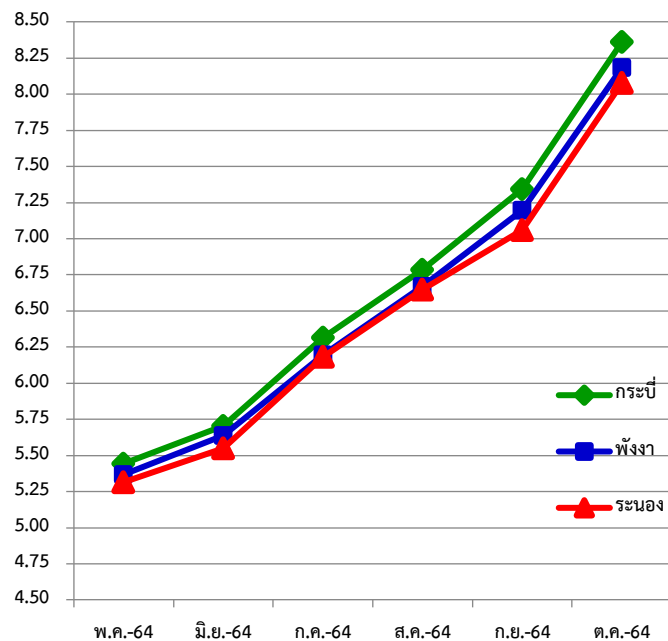
### ปาล์มน้ำมัน

ราคาผลปาล์มน้ำมันทั้งทะลายน้ำหนัก 15 กิโลกรัมขึ้นไป  
ที่เกษตรกรขายได้ ณ ไร่นา เดือนตุลาคม 2564 จังหวัดชุมพร  
ราคาเฉลี่ย 8.19 บาท/กก. เพิ่มขึ้นจากเดือนที่ผ่านมาร้อยละ  
14.07 จังหวัดสุราษฎร์ธานี ราคาเฉลี่ย 8.46 บาท/กก. เพิ่มขึ้น  
จากเดือนที่ผ่านมาร้อยละ 14.32 จังหวัดนครศรีธรรมราช ราคา  
เฉลี่ย 8.33 บาท/กก. เพิ่มขึ้นจากเดือนที่ผ่านมาร้อยละ 14.27  
รายละเอียดดังภาพที่ 1



ภาพที่ 1 ราคาลูกปาล์มน้ำมัน จังหวัดชุมพร สุราษฎร์ธานี และนครศรีธรรมราช  
ที่เกษตรกรขายได้ตั้งแต่เดือนพฤษภาคม ถึง ตุลาคม 2564

ราคาผลปาล์มน้ำมันทั้งทะลายน้ำหนัก 15 กิโลกรัม  
ขึ้นไปที่เกษตรกรขายได้ ณ ไร่นา เดือนตุลาคม 2564  
จังหวัดกระบี่ ราคาเฉลี่ย 8.36 บาท/กก. เพิ่มขึ้นจาก  
เดือนที่ผ่านมาร้อยละ 13.90 จังหวัดพังงา ราคาเฉลี่ย  
8.19 บาท/กก. เพิ่มขึ้นจากเดือนที่ผ่านมาร้อยละ 13.75  
จังหวัดระนอง ราคาเฉลี่ย 8.08 บาท/กก. เพิ่มขึ้นจาก  
เดือนที่ผ่านมาร้อยละ 14.45 รายละเอียดดังภาพที่ 2



ภาพที่ 2 ราคาลูกปาล์มน้ำมัน จังหวัดกระบี่ พังงา ระนอง และภูเก็ต  
ที่เกษตรกรขายได้ตั้งแต่เดือนพฤษภาคม ถึง ตุลาคม 2564

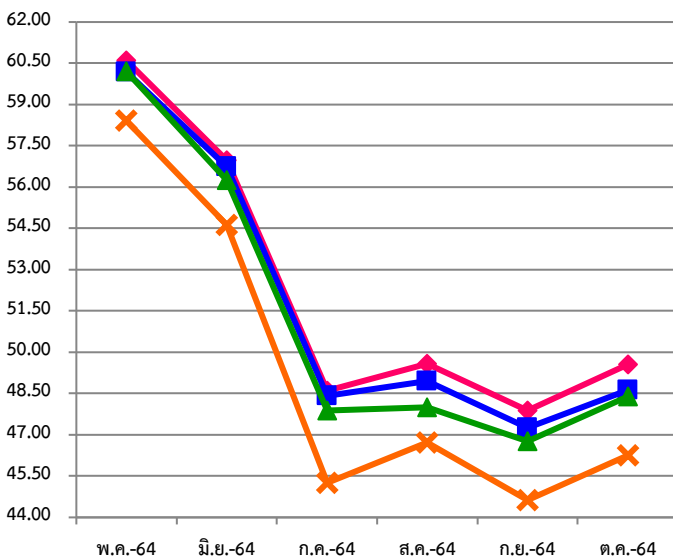
# ภาวะการผลิต การตลาด

## และราคาสินค้าเกษตรที่สำคัญ

### ยางพารา

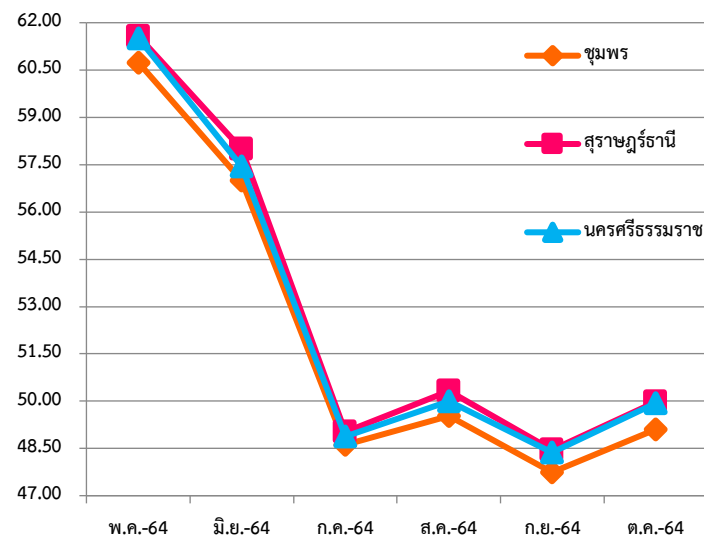


ราคายางพาราแผ่นดิบชั้น 3 ที่เกษตรกรขายได้ ณ ไร่นา เดือนตุลาคม 2564 **จังหวัดชุมพร** ราคาเฉลี่ย 49.10 บาท/กก. เพิ่มขึ้นจากเดือนที่ผ่านมาร้อยละ 2.83 **จังหวัดสุราษฎร์ธานี** ราคาเฉลี่ย 49.98 บาท/กก. เพิ่มขึ้นจากเดือนที่ผ่านมาร้อยละ 3.14 **จังหวัดนครศรีธรรมราช** ราคาเฉลี่ย 49.94 บาท/กก. เพิ่มขึ้นจากเดือนที่ผ่านมาร้อยละ 3.22 รายละเอียดดังภาพที่ 3



ภาพที่ 3 ราคายางพาราแผ่นดิบชั้น 3 จังหวัดชุมพร สุราษฎร์ธานี และนครศรีธรรมราช ที่เกษตรกรขายได้ตั้งแต่เดือนพฤษภาคม ถึง ตุลาคม 2564

ราคายางพาราแผ่นดิบชั้น 3 ที่เกษตรกรขายได้ ณ ไร่นา เดือนตุลาคม 2564 **จังหวัดกระบี่** ราคาเฉลี่ย 49.54 บาท/กก. เพิ่มขึ้นจากเดือนที่ผ่านมาร้อยละ 3.47 **จังหวัดพังงา** ราคาเฉลี่ย 48.63 บาท/กก. เพิ่มขึ้นจากเดือนที่ผ่านมาร้อยละ 2.92 **จังหวัดระนอง** ราคาเฉลี่ย 48.38 บาท/กก. เพิ่มขึ้นเดือนที่ผ่านมาร้อยละ 3.49 **จังหวัดภูเก็ต** ราคาเฉลี่ย 46.25 บาท/กก. เพิ่มขึ้นจากเดือนที่ผ่านมาร้อยละ 3.70 รายละเอียดดังภาพที่ 4



ภาพที่ 4 ราคายางพาราแผ่นดิบชั้น 3 จังหวัดกระบี่ พังงา ระนอง และภูเก็ต ที่เกษตรกรขายได้ตั้งแต่เดือนพฤษภาคม ถึง ตุลาคม 2564

# ตารางราคาสินค้าเกษตรที่สำคัญ ณ ไร่นา

ราคาเฉลี่ยสินค้าเกษตรที่สำคัญ ณ ไร่นา เดือนตุลาคม 2564

“พื้นที่ภาคใต้ตอนบนฝั่งอ่าวไทย”

รายการ	หน่วย	ม.ค.-64	ก.พ.-64	มี.ค.-64	เม.ย.-64	พ.ค.-64	มิ.ย.-64	ก.ค.-64	ส.ค.-64	ก.ย.-64	ต.ค.-64	± (%)
		ก.ย.-ต.ค.										
ผลปาล์มน้ำมันทั้งทะลาย นน.> 15 กก.	บาท/กก.	6.60	6.67	5.43	4.71	5.38	5.58	6.27	6.72	7.18	8.19	14.18
มะพร้าวผลแห้งคละ	ร้อยผล	1,225.00	1,012.50	1,030.00	1,022.22	650.00	500.00	443.75	250.00	437.50	562.50	28.57
ยางพาราแผ่นดิบ ชั้น 3	บาท/กก.	53.68	54.06	59.90	56.69	60.73	57.00	48.63	49.53	47.75	49.10	2.82
ยางพาราแผ่นดิบ คละ	บาท/กก.	51.68	52.06	57.90	54.69	58.73	55.00	46.63	47.53	45.75	47.10	2.95
เศษยางคละ	บาท/กก.	17.17	17.56	19.56	19.28	20.82	20.19	18.63	20.20	19.19	20.56	7.14
น้ำยางสดคละ	บาท/กก.	41.50	46.25	57.70	53.67	58.20	46.25	38.00	44.40	42.38	45.88	8.26
สุกรขุนพันธุ์ลูกผสม นน.80-100 กก.	บาท/กก.	77.71	77.00	76.43	75.00	76.53	75.21	70.08	66.50	64.67	67.84	4.90
ไก่รุ่นพันธุ์เนื้อ (ราคาฟาร์มอิสระ)	บาท/กก.	45.00	45.00	45.00	45.00	45.00	45.00	45.00	45.00	45.00	45.00	-
ไข่ไก่สด เบอร์ 3	ร้อยฟอง	286.25	290.00	290.00	290.00	290.50	292.50	292.50	301.00	317.50	320.00	0.79
น้ำมันดิบ	บาท/กก.	18.00	18.00	18.00	17.67	18.00	18.00	18.00	18.00	17.00	17.75	4.41

รายการ	หน่วย	ม.ค.-64	ก.พ.-64	มี.ค.-64	เม.ย.-64	พ.ค.-64	มิ.ย.-64	ก.ค.-64	ส.ค.-64	ก.ย.-64	ต.ค.-64	± (%)
		ก.ย.-ต.ค.										
ผลปาล์มน้ำมันทั้งทะลาย นน.> 15 กก.	บาท/กก.	6.74	6.79	5.54	4.84	5.55	5.81	6.39	6.84	7.40	8.46	14.36
มะพร้าวผลแห้งคละ	ร้อยผล	1,198.33	1,014.58	1,056.00	1,071.11	844.00	612.50	531.25	260.00	441.67	629.17	42.45
ยางพาราแผ่นดิบ ชั้น 3	บาท/กก.	54.63	54.84	60.59	57.43	61.57	57.99	49.02	50.32	48.46	49.98	3.14
ยางพาราแผ่นดิบ คละ	บาท/กก.	52.63	52.84	58.59	55.43	59.57	55.99	47.02	48.32	46.46	47.98	3.27
เศษยางคละ	บาท/กก.	17.99	18.43	20.48	20.03	21.27	20.85	19.67	20.74	20.20	21.26	5.27
น้ำยางสดคละ	บาท/กก.	42.16	47.63	58.22	54.30	58.76	46.92	38.50	45.37	43.06	46.66	8.37
สุกรขุนพันธุ์ลูกผสม นน.80-100 กก.	บาท/กก.	78.63	77.75	76.50	76.75	76.00	75.38	70.88	66.60	65.75	67.67	2.92
ไก่รุ่นพันธุ์เนื้อ (ราคาฟาร์มอิสระ)	บาท/กก.	75.00	78.75	80.00	78.33	76.00	77.50	76.25	77.00	80.00	78.75	-1.56

รายการ	หน่วย	ม.ค.-64	ก.พ.-64	มี.ค.-64	เม.ย.-64	พ.ค.-64	มิ.ย.-64	ก.ค.-64	ส.ค.-64	ก.ย.-64	ต.ค.-64	± (%)
		ก.ย.-ต.ค.										
ผลปาล์มน้ำมันทั้งทะลาย นน.> 15 กก.	บาท/กก.	6.67	6.73	5.48	4.79	5.44	5.71	6.33	6.75	7.29	8.33	14.30
มะพร้าวผลแห้งคละ	ร้อยผล	1,333.33	1,116.67	1,045.00	1,147.22	880.00	682.17	560.00	385.40	545.21	737.50	35.27
ยางพาราแผ่นดิบ ชั้น 3	บาท/กก.	54.42	54.75	60.30	57.33	61.50	57.44	48.88	50.00	48.38	49.94	3.23
ยางพาราแผ่นดิบ คละ	บาท/กก.	52.42	52.75	58.30	55.33	59.50	55.44	46.88	48.00	46.38	47.94	3.37
เศษยางคละ	บาท/กก.	17.76	18.41	20.14	19.85	21.08	20.89	19.40	20.63	20.06	21.23	5.83
น้ำยางสดคละ	บาท/กก.	42.01	47.93	58.16	54.10	58.84	47.09	39.06	45.53	43.55	46.66	7.14
สุกรขุนพันธุ์ลูกผสม นน.80-100 กก.	บาท/กก.	77.33	76.63	74.62	74.83	75.85	75.38	69.19	66.25	63.13	67.21	6.47
ไก่รุ่นพันธุ์เนื้อ (ราคาฟาร์มอิสระ)	บาท/กก.	40.00	40.00	40.00	40.00	40.00	40.00	40.00	40.00	40.00	40.00	-
ไข่ไก่สด เบอร์ 3	ร้อยฟอง	315.00	315.00	321.00	316.67	310.00	310.00	320.00	337.00	345.00	348.75	1.09

# ตารางราคาสินค้าเกษตรที่สำคัญ ณ ไร่นา

ราคาเฉลี่ยสินค้าเกษตรที่สำคัญ ณ ไร่นา เดือนตุลาคม 2564  
“พื้นที่ภาคใต้ตอนบนฝั่งอันดามัน”

กรรป	รายการ	หน่วย	ม.ค.-64	ก.พ.-64	มี.ค.-64	เม.ย.-64	พ.ค.-64	มิ.ย.-64	ก.ค.-64	ส.ค.-64	ก.ย.-64	ต.ค.-64	± (%) ก.ย.-ต.ค.
		ผลปาล์มน้ำมันทั้งทะลาย นน.> 15 กก.	บาท/กก.	6.57	6.67	5.42	4.73	5.44	5.70	6.32	6.79	7.34	8.36
	มะพร้าวผลแห้งคละ	ร้อยผล	1,466.67	1,466.67	1,320.00	1,333.33	1,120.00	1,000.00	975.00	800.00	1,166.67	1,300.00	11.43
	ยางพาราแผ่นดิบ ชั้น 3	บาท/กก.	54.21	54.25	59.60	56.89	60.60	56.96	48.61	49.57	47.88	49.54	3.47
	ยางพาราแผ่นดิบ คละ	บาท/กก.	52.21	52.25	57.60	54.89	58.60	54.96	46.61	47.57	45.88	47.54	3.62
	เศษยางคละ	บาท/กก.	17.53	17.90	19.75	19.46	20.76	20.76	18.95	20.41	19.63	20.95	6.72
	น้ำยางสดคละ	บาท/กก.	41.31	47.21	57.65	53.80	58.13	46.36	38.52	44.90	42.56	46.38	8.98
	กุ้งขาวฯ 51-60 ตัว/กก.	บาท/กก.	142.50	146.25	153.75	153.33	139.00	148.75	137.50	126.00	126.25	133.75	5.94
	กุ้งขาวฯ 61-70 ตัว/กก.	บาท/กก.	130.00	136.25	143.75	143.33	133.00	141.25	128.75	118.00	118.75	123.75	4.21
	กุ้งขาวฯ 71-80 ตัว/กก.	บาท/กก.	117.50	123.75	127.50	130.00	123.00	128.75	117.50	108.00	107.50	113.75	5.81
	ปลาเป็ดคละ	บาท/กก.	11.50	12.00	11.20	11.00	11.00	11.00	11.00	11.30	11.00	11.00	0.00
	มังคุดคละ	บาท/กก.	-	-	-	-	-	-	32.50	-	-	-	-

พ้งา	รายการ	หน่วย	ม.ค.-64	ก.พ.-64	มี.ค.-64	เม.ย.-64	พ.ค.-64	มิ.ย.-64	ก.ค.-64	ส.ค.-64	ก.ย.-64	ต.ค.-64	± (%) ก.ย.-ต.ค.
		ผลปาล์มน้ำมันทั้งทะลาย นน.> 15 กก.	บาท/กก.	6.52	6.63	5.35	4.67	5.37	5.64	6.20	6.67	7.20	8.19
	มะพร้าวผลแห้งคละ	ร้อยผล	1,450.00	1,375.00	1,220.00	1,233.33	970.00	900.00	787.50	700.00	908.34	1,200.00	32.11
	ยางพาราแผ่นดิบ ชั้น 3	บาท/กก.	53.04	53.42	59.12	56.33	60.17	56.73	48.42	48.95	47.25	48.63	2.91
	ยางพาราแผ่นดิบ คละ	บาท/กก.	51.04	51.42	57.12	54.33	58.17	54.73	46.42	47.05	45.25	46.63	3.04
	เศษยางคละ	บาท/กก.	16.90	17.72	19.33	19.23	20.60	20.54	18.48	20.04	19.01	20.33	6.94
	น้ำยางสดคละ	บาท/กก.	41.00	46.50	56.80	53.17	57.50	46.13	37.75	44.40	41.88	45.88	9.55
	สุกรขุนพันธุ์ลูกผสม นน.80-100 กก.	บาท/กก.	78.00	76.67	78.00	78.00	75.80	76.00	-	65.00	65.50	69.67	6.36
	ไก่รุ่นพันธุ์เนื้อ (ราคาฟาร์มอิสระ)	บาท/กก.	76.67	80.00	74.00	78.33	77.00	80.00	76.25	80.00	80.00	78.75	-1.56
	ไข่ไก่สด เบอร์ 3	บาท/กก.	-	-	-	-	300.00	300.00	300.00	342.00	362.50	355.00	-2.07
	ปลาเป็ดคละ	บาท/กก.	9.67	12.00	10.00	10.00	10.00	-	-	-	-	10.00	-
	มังคุดคละ	บาท/กก.	-	-	-	-	-	45.00	23.52	9.37	10.00	-	-

# ตารางราคาสินค้าเกษตรที่สำคัญ ณ ไร้ณา

ราคาเฉลี่ยสินค้าเกษตรที่สำคัญ ณ ไร้ณา เดือนตุลาคม 2564  
“พื้นที่ภาคใต้ตอนบนฝั่งอันดามัน”(ต่อ)

ภูมิภาค	รายการ	หน่วย	ม.ค.-64	ก.พ.-64	มี.ค.-64	เม.ย.-64	พ.ค.-64	มิ.ย.-64	ก.ค.-64	ส.ค.-64	ก.ย.-64	ต.ค.-64	± (%)
			ก.ย.-ต.ค.										
	ยางพาราแผ่นดิบ ชั้น 3	บาท/กก.	51.50	52.06	57.40	55.33	58.40	54.63	45.25	46.70	44.63	46.25	3.64
	เศษยางคละ	บาท/กก.	16.42	17.46	18.48	17.89	19.20	18.67	17.50	18.67	17.29	18.42	6.51

ระนอง	รายการ	หน่วย	ม.ค.-64	ก.พ.-64	มี.ค.-64	เม.ย.-64	พ.ค.-64	มิ.ย.-64	ก.ค.-64	ส.ค.-64	ก.ย.-64	ต.ค.-64	± (%)	
			ก.ย.-ต.ค.											
	ผลปาล์มน้ำมันทั้งทะลาย นน.> 15 กก.	บาท/กก.	6.45	6.60	5.33	4.66	5.31	5.55	6.18	6.65	7.06	8.08	14.49	
	มะพร้าวผลแห้งคละ	ร้อยผล	1,275	1,167	1,010	933	800	763	600	500	700	800	14.29	
	ยางพาราแผ่นดิบ ชั้น 3	บาท/กก.	53.13	53.50	59.20	56.17	60.20	56.25	47.88	48.00	46.75	48.38	3.48	
	ยางพาราแผ่นดิบ คละ	บาท/กก.	51.13	51.50	57.20	54.17	58.20	54.25	45.93	46.00	44.75	46.38	3.63	
	เศษยางคละ	บาท/กก.	16.63	17.29	19.13	18.89	20.10	19.83	18.13	19.85	18.46	20.17	9.26	
	ไข่ไก่สด เบอร์ 3	บาท/กก.	-	-	-	-	-	40.00	27.08	10.60	-	-	-	-
	ปลาเป็ดคละ	บาท/กก.	6.50	6.50	6.50	6.50	6.50	6.50	6.50	6.50	6.50	6.50	6.50	-



# บอกเล่าข่าว สศท.8



## สศท.8 จัดกิจกรรม วันรักต้นไม้ประจำปีของชาติ พ. ศ. 2564

วันที่ 21 ตุลาคม 2564 2564 นางพัชรารัตน์ ลี้มศิริกุล ผู้อำนวยการสำนักงานเศรษฐกิจการเกษตรที่ 8 พร้อมด้วยข้าราชการ พนักงานราชการ และเจ้าหน้าที่ ร่วมกันบำรุงรักษาต้นไม้ด้วยการพรวนดิน ใส่ปุ๋ย กำจัดวัชพืช โรดแมลง ตัดแต่งกิ่งไม้ และรดน้ำต้นไม้ บริเวณ สศท. 8 เพื่อน้อมรำลึกถึงพระมหากษัตริย์คุณ และเป็นการสร้างจิตสำนึกให้เกิดความรักความหวงแหนทรัพยากรป่าไม้ของชาติ



## สศท.8 จัดประชุมประจำเดือน ครั้งที่ 1/2565



วันที่ 27 ตุลาคม 2564 2564 นางพัชรารัตน์ ลี้มศิริกุล ผู้อำนวยการสำนักงานเศรษฐกิจการเกษตรที่ 8 เป็นประธานในการประชุม โดยมีการประชุมสรุปผลการปฏิบัติงานปีงบประมาณ 2564 พร้อมทั้งนำเสนอแผนการปฏิบัติงานปีงบประมาณ 2565 ของแต่ละส่วน/ฝ่าย ในครั้งนี้ผอ.สศท.8 ได้ถ่ายทอดตัวชี้วัดปี 2565 เพื่อนำไปสู่การปฏิบัติทำให้การทำงานมีประสิทธิภาพมากยิ่งขึ้น และสำหรับในหัวข้อการแลกเปลี่ยนเรียนรู้ได้มีการนำเสนอ เรื่อง “การวางผังนโยบายระดับภาคใต้” และเรื่อง “ภาวะเศรษฐกิจภาคเกษตร 7 จังหวัดภาคใต้ตอนบน ไตรมาส 3 ปี 2564”



## สศท.8 ร่วมการสัมมนาวิชาการ “Disruptive Change: เกษตรไทยต้องเปลี่ยนโฉม”

วันพฤหัสบดีที่ 28 ตุลาคม 2564 นางพัชราภรณ์ ลี้มศิริกุล ผู้อำนวยการสำนักงานเศรษฐกิจการเกษตรที่ 8 พร้อมด้วยคณะเจ้าหน้าที่ สศท.8 เข้าร่วมรับฟังการสัมมนาวิชาการ “Disruptive Change: เกษตรไทยต้องเปลี่ยนโฉม” ซึ่งจัดโดยสมาคมเศรษฐศาสตร์เกษตรแห่งประเทศไทยในพระบรมราชูปถัมภ์ ร่วมกับ กระทรวงเกษตรและสหกรณ์ สำนักงานเศรษฐกิจการเกษตร และมหาวิทยาลัยเกษตรศาสตร์ ผ่านระบบZOOM ณ ที่ตั้งสำนักงานฯ จ.สุราษฎร์ธานี



การสัมมนาในครั้งนี้ มีนายฉันทานนท์ วรรณเขจร เลขาธิการสำนักงานเศรษฐกิจการเกษตร เป็นผู้ดำเนินรายการ มีการบรรยายพิเศษ "การปรับตัวของกระทรวงเกษตรและสหกรณ์" โดย ดร.ทองเปลว กองจันทร์ ปลัดกระทรวงเกษตรและสหกรณ์ พร้อมด้วยคณะวิทยากรผู้ร่วมเสวนา

